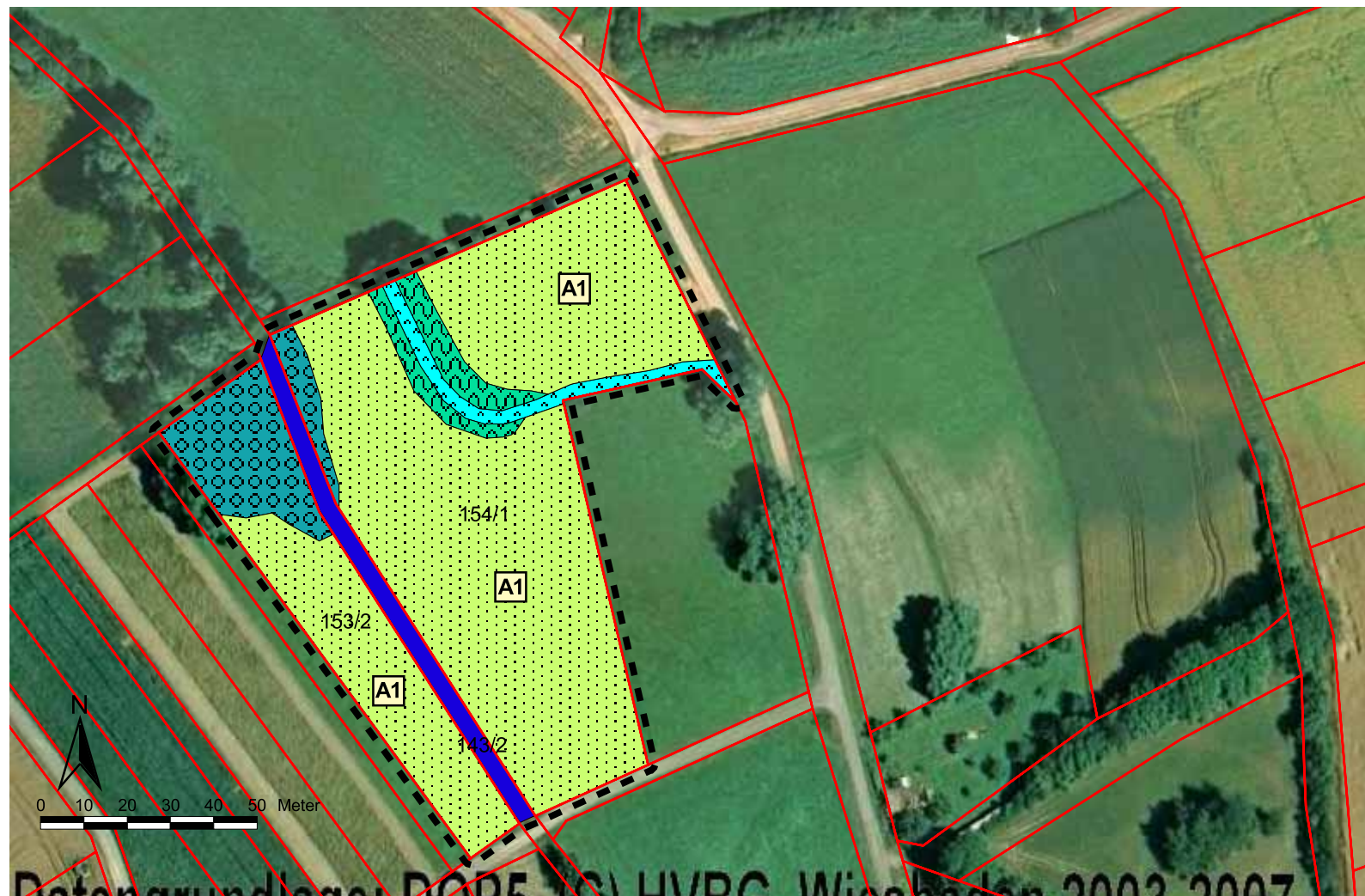


Bestand



Ausgleichsfläche A1 Gem. Schlierbach, Flur 4, Nr. 153/2 und 154/1 teilw.

- Abgrenzung der Ausgleichsfläche
- Flurstücksgrenzen

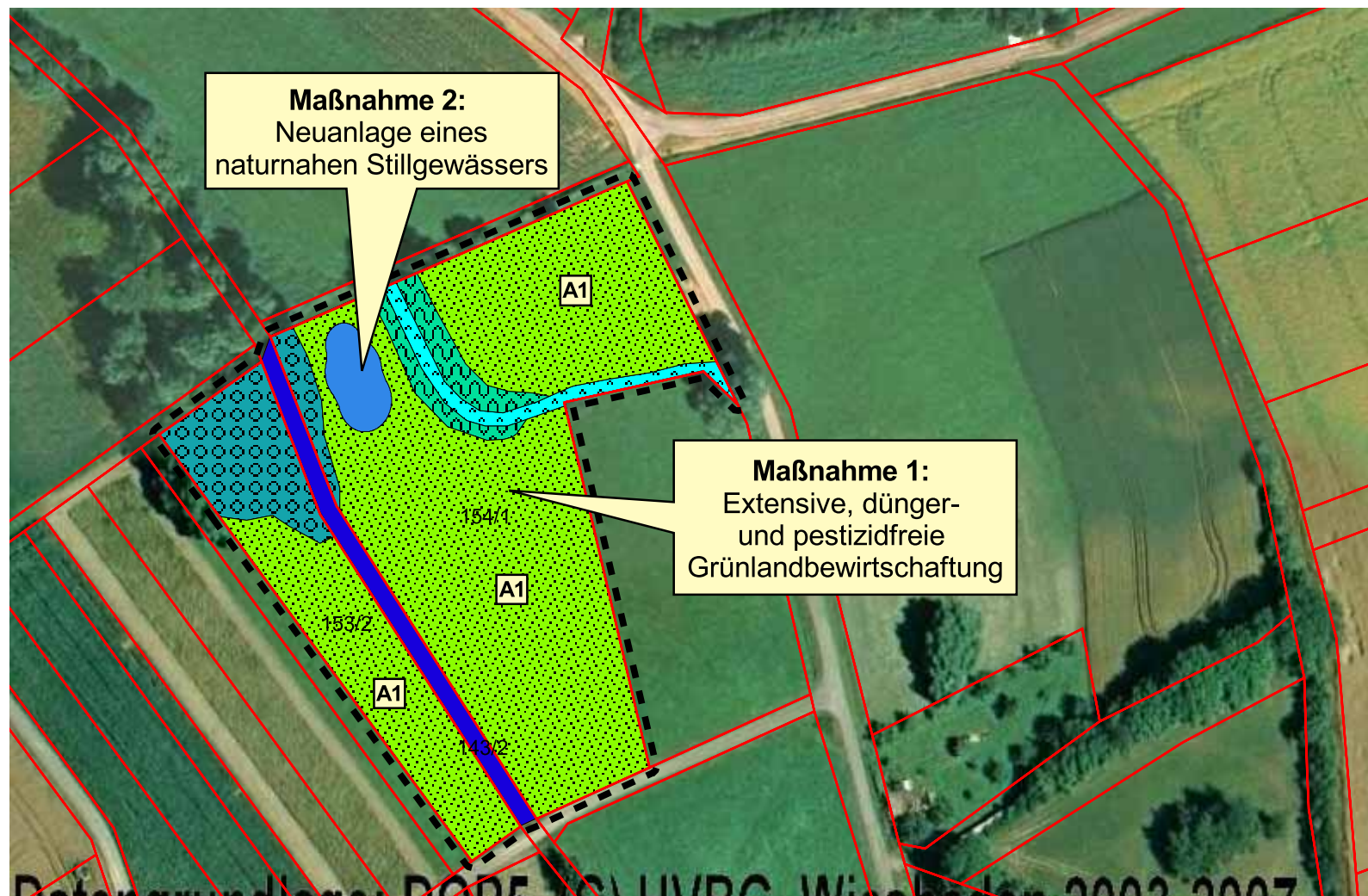
Bestand

- Ufergehölz (standortgerecht)
- Gehölze, Säume nasser Standorte
- Intensiv genutzte Frischwiesen
- An den Böschungen verkrautete Gräben
- Bachlauf naturnah

Entwicklungsmaßnahmen

- Maßnahme 1:
Extensivierung der Grünlandnutzung
- Maßnahme 2:
Neuanlage eines Stillgewässers

Entwicklung



Gemeinde Schaafheim Ortsteil Radheim



Umweltbericht
zum Bebauungsplan
"In den Rohrwiesen"

Plan: Externe Ausgleichsmaßnahmen
Bestand und Entwicklung

Maßstab: 1:1.500 Datum: 15.09.2008
Gez.: Riechmann Proj.Nr.: 06.209
Geä.: Geä.:

contura
Bürogemeinschaft LANDSCHAFT PLANEN

Dipl.-Ing. Landschaftsarchitektin
ANETTE LUDWIG
Birkenstraße 24
64579 Gernsheim
Telefon 06258 902726
Telefax 06258 902725

Dipl.-Biologe
HENRY RIECHMANN
August-Bebel-Straße 103
68199 Mannheim
Telefon 0621 81099945
Telefax 0621 81099946